



Überblick K(urier), E(xpress) und P(aket) Markt

24. Mai 2016

Inhalt :

- Einführung
- Paketdienste
- Expressdienste
- Kurierdienste
- Und MBE ?
- Ausblick



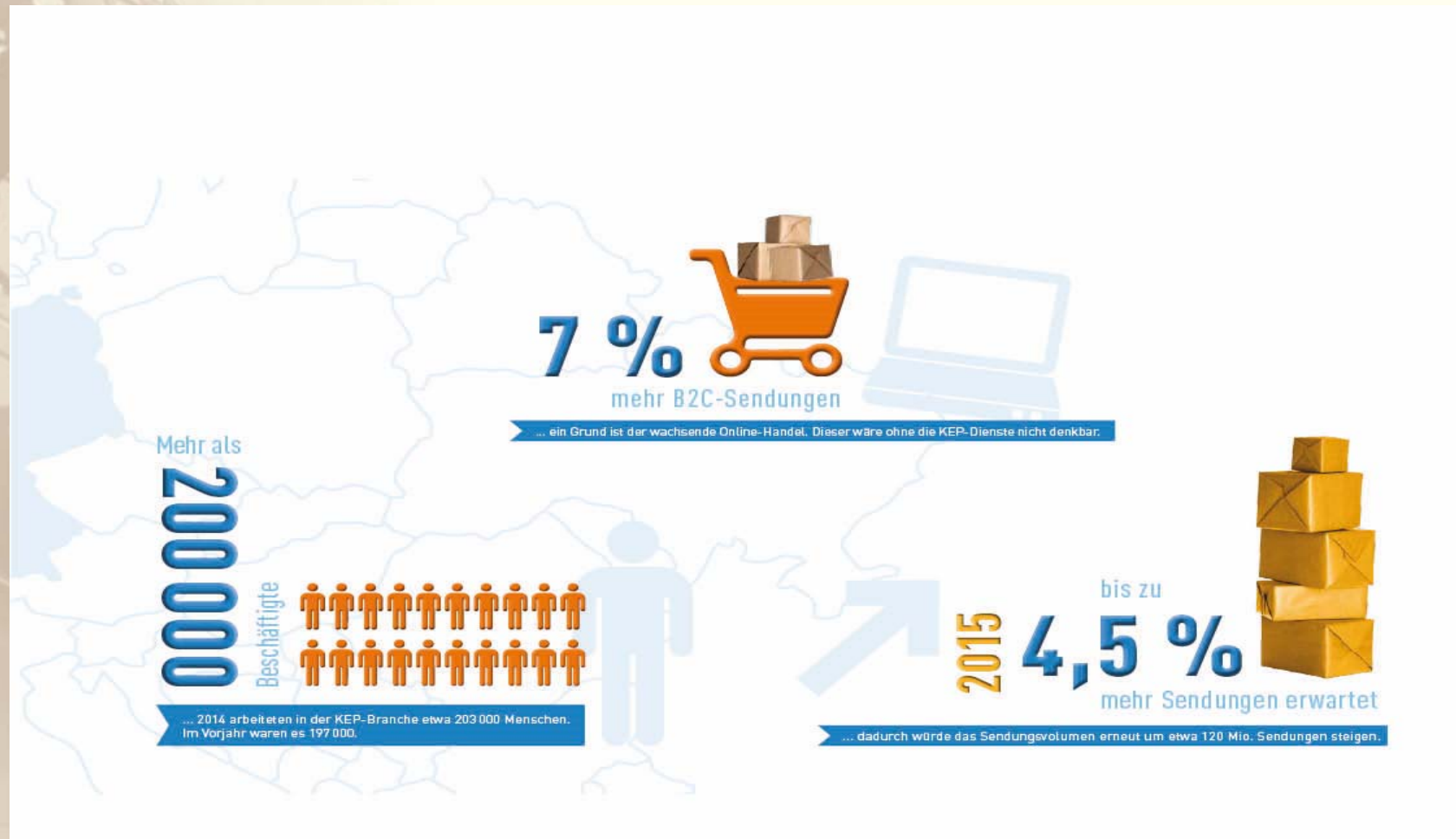
Inhalt : *Einführung*

■ Die BIEK Studie 2015



Inhalt : *Einführung*

■ Die BIEK Studie 2015



Inhalt : *Einführung*

■ Die BIEK Studie 2015



Kurier-Sendungen

I. d. R. Zustellung „same day“ oder individuell vereinbart, gewichts-unabhängig (Gewichtsband flexibel), vorwiegend Direktfahrt, Sendung wird persönlich oder mithilfe elektronischer Hilfsmittel permanent begleitet, die Sendung wird von demselben Kurierdienst mit eigenen Kurieren schnellstmöglich vom Absender zum Empfänger befördert, direkter Zugriff auf die Sendung durch den Kurier jederzeit möglich, Sendungen sind „nicht liniengebunden“, Marktsegment ist geprägt von wenigen, auch international tätigen Großunternehmen und vielen „kleinen“, häufig regional tätigen Einzelunternehmen und Vermittlungszentralen, Preise entsprechen dem jeweiligen Anforderungsprofil.



Express-Sendungen

I. d. R. Zustellung „over night/time definite“, kennzeichnend sind verbindliche Zustellzeiten, fest zugesagte kurze „Versender-Empfänger-Laufzeit“, gewichts-unabhängig (Gewichtsband flexibel), i. d. R. kleinteilig, aufwändige technische Begleitung mit jederzeitiger Zugriffsmöglichkeit, Expresssendungen werden nicht direkt, sondern netzwerkgebunden i. d. R. über ein Umschlagzentrum zum Ziel/zum Empfänger befördert (nicht einbezogen: Stückgut-Netzwerke des traditionellen, speditionellen Geschäfts), direkt im Auftrag des Kunden tätig, keine Einschaltung von Zwischenspediteuren.



Paket-Sendungen

Regellaufzeit, keine garantierten Zustellzeiten: i. d. R. Zustellung national am folgenden Werktag, taggenaue Laufzeit-Vorhersage jedoch möglich, Beschränkung der Sendungen in Gewicht (i. d. R. 31,5 kg bis max. 70 kg) und Größe, Systemdienstleister, ausgeprägte hohe Standardisierung/Automatisierung/Vereinheitlichung der Prozesse, keine Ausrichtung an der Einzelsendung, sondern mengenorientiert.

Produkte, Merkmale und Segmente des KEP-Marktes - Inhalt der Marktanalyse



Inhalt : *Paketdienste*

- **Systemdienstleister**
- **Hohe Standardisierung**
- **Regellaufzeiten nicht garantiert**
- **Beschränkungen in Größe / Gewicht**
- **Günstigste Variante**



Inhalt : *Paketsdienste (Besonderheiten)*



- Paketmarke der DPAG
- z.T. Umsatzsteuerfrei
- Postbankfilialen (12.000)
- Packstationen (3.000)
- DHL Paketshops (...)
- Weltpostvertrag



- Otto Group
- Paketshop Netz (14.000)
- Zusteller 90% Subunternehmer



Inhalt : *Paketdienste (Besonderheiten)*



- Franz. Geopost
- Paketshops (5.000)
- Zusteller 100% Subunternehmer



- Royal Mail
- Paketshops (5.000)
- Zusteller 100% Subunternehmer



- Seit 1975 in DE
- UPS Access Points (2.000)
- Zusteller 25% Subunternehmer



Inhalt : *Paketdienste (Privatzustellung)*

- **Mehrere Zustellversuche**
- **Abgabe beim (Wunsch)-Nachbarn**
- **Sendungsverfolgung**
- **Abholung Filiale / Packstation / Paketshop**
- **z.B. UPS – 2,45 € zusätzlich**
- **Retouren**



Inhalt : *Expressdienste*

- „next day delivery“
- Garantierte Laufzeiten (= Geld zurück)
- Sammeltransport (feste Linien)
- Innerhalb DE = Straßentransport
- International = Straße / Luftfracht /Straße



FedEx[®]
Express



TNT | express
sure we can



DHL
EXPRESS



UPS[®]

Inhalt : *Expressdienste (Besonderheiten)*



- Abwicklung komplett getrennt von DHL Paket
- Stärken RU / China / Afrika
- Embargoländer
- Brief - Palette



- Übernimmt TNT Express 2017
- Weltweit größte Luftfrachtflotte
- Stärken Nord / Südamerika
- Kalifornien 1 Tag
- Packstücke bis 68kg



Inhalt : *Expressdienste (Besonderheiten)*



- Sehr gutes Express Netz in Europa
- Express und Standard in einer Organisation
- Stärken US / EU / RU
- Packstücke bis 70kg



- Stückgut vom Brief bis zur Mehr-Paletten-Sendung
- Sehr gutes Straßen-Netzwerk in Europa
- Economy Express



Inhalt : *Kurierdienste*

- „same day delivery“
- Direktfahrten / Direktflüge
- Einzel disponiert
- Innerhalb DE / EU = Straßentransport
- International = Straße / Luftfracht /Straße



Inhalt : *Und MBE ?*

- **Kerngeschäft MBE Lübeck: Expressdienste**
- **Die großen 4 als Partner**
- **Wir kennen Stärken / Schwächen**
- **Gute Nachlässe (50%)**
- **auch Pakete, auch Kurierleistungen etc.**



Versand · Verpackung · Grafik · Druck



Inhalt : *Und MBE ? Eigene Leistungen*

- **Ausfuhranmeldungen**
- **Importsendungen / Rückholungen**
- **Verpackung**
- **Transportversicherung**
- **Eigene Kurierleistung**
- **Das MBE Netzwerk**



Versand · Verpackung · Grafik · Druck



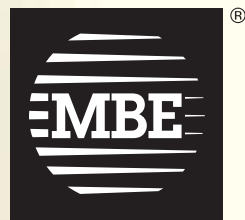
Inhalt : *Ausblick*

- **Neue Mitspieler**
- **Internationaler Handel**
- **Onlinekäufe / B2C wächst immer stärker**
- **Lieferung am gleichen Tag**
- **Kommunikation / IT**
- **...**

amazon.de



Fragen?



MAIL BOXES ETC.[®]

Versand · Verpackung · Grafik · Druck

